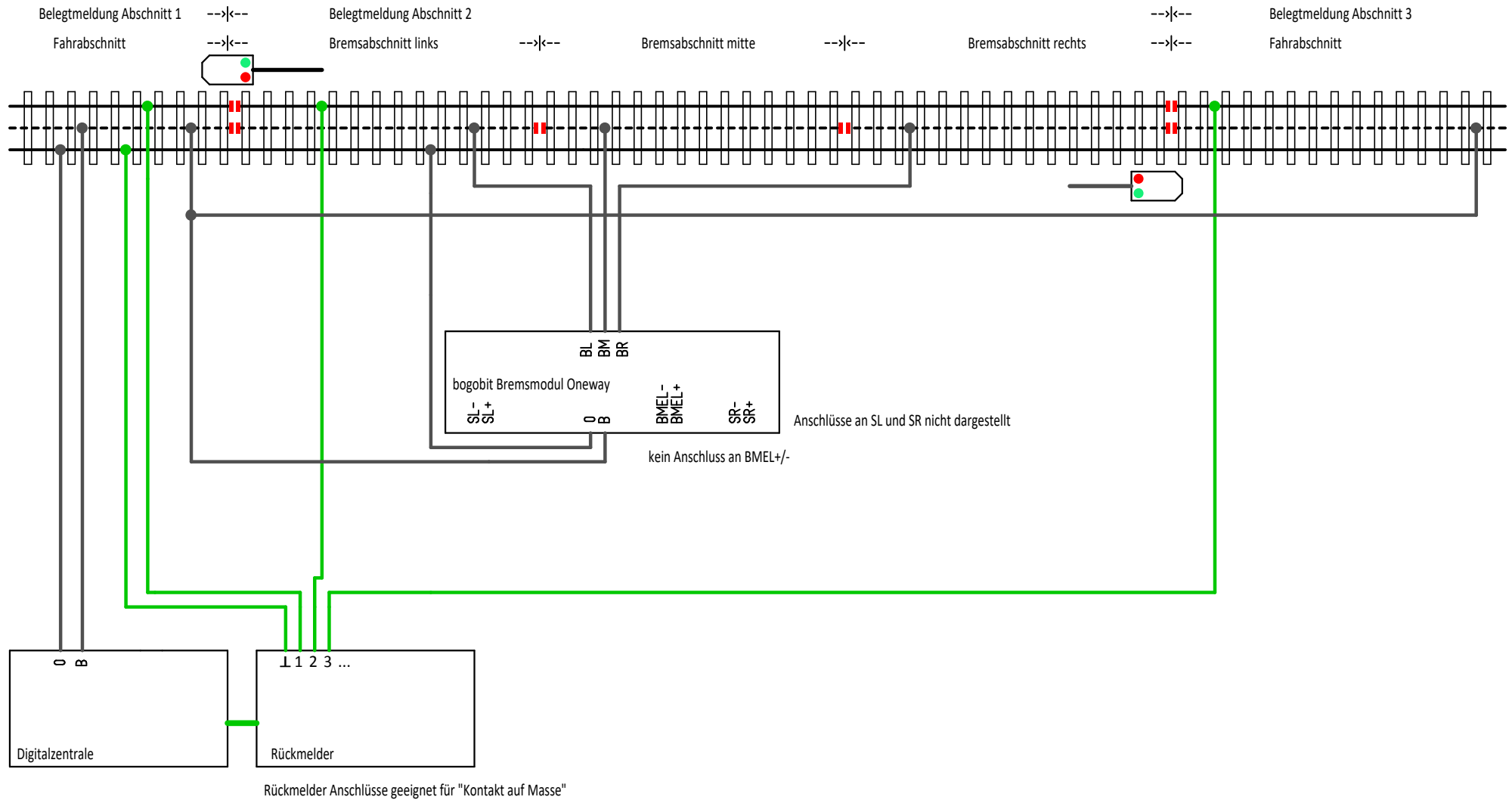


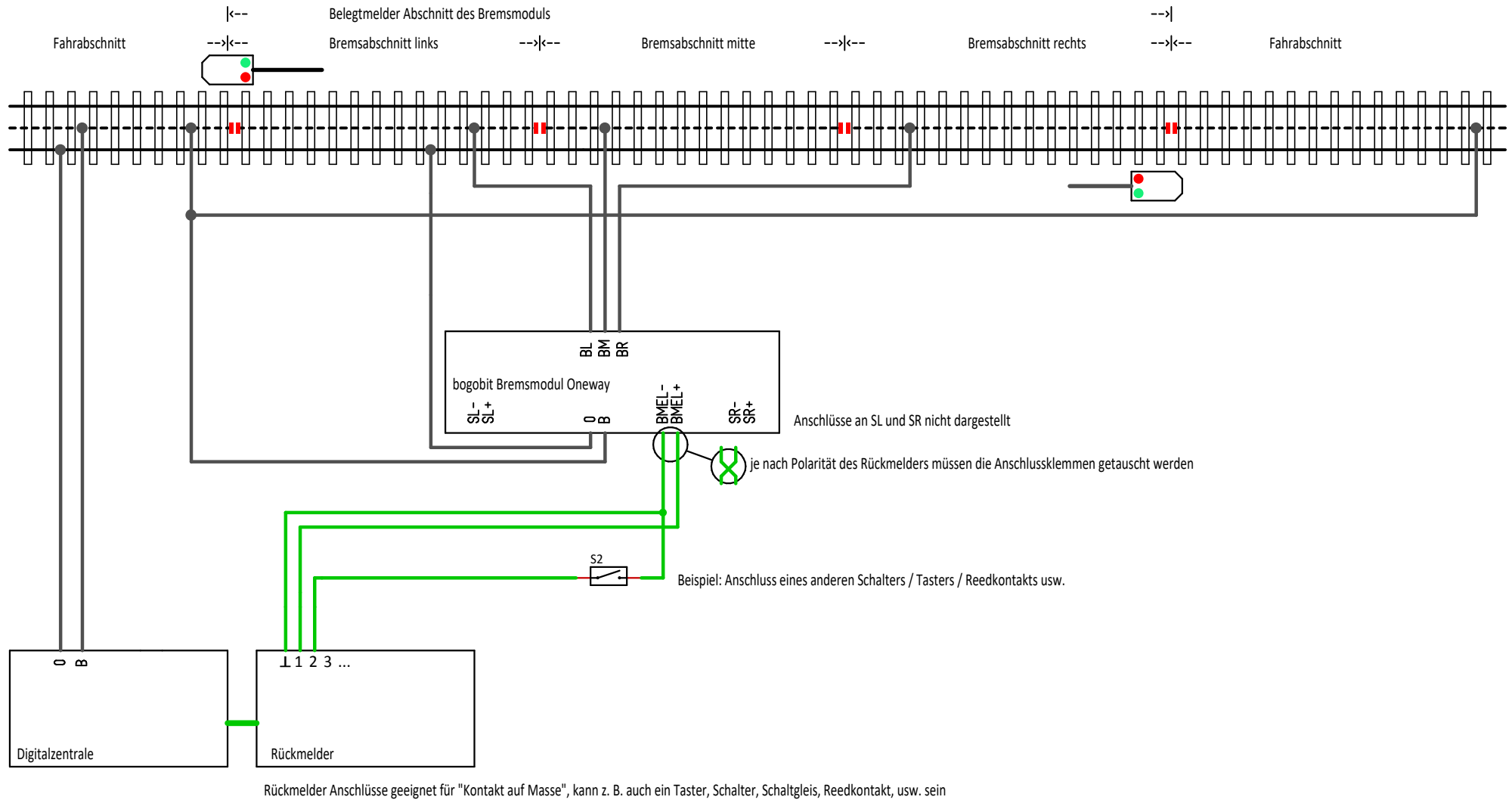
# bogobit Bremsmodul Oneway – Belegtmeldung / Kontaktgleise

Kontaktgleis: Für Mittelleiter H0, leitender Radsatz verbindet isolierte Schiene mit durchgehender Schiene



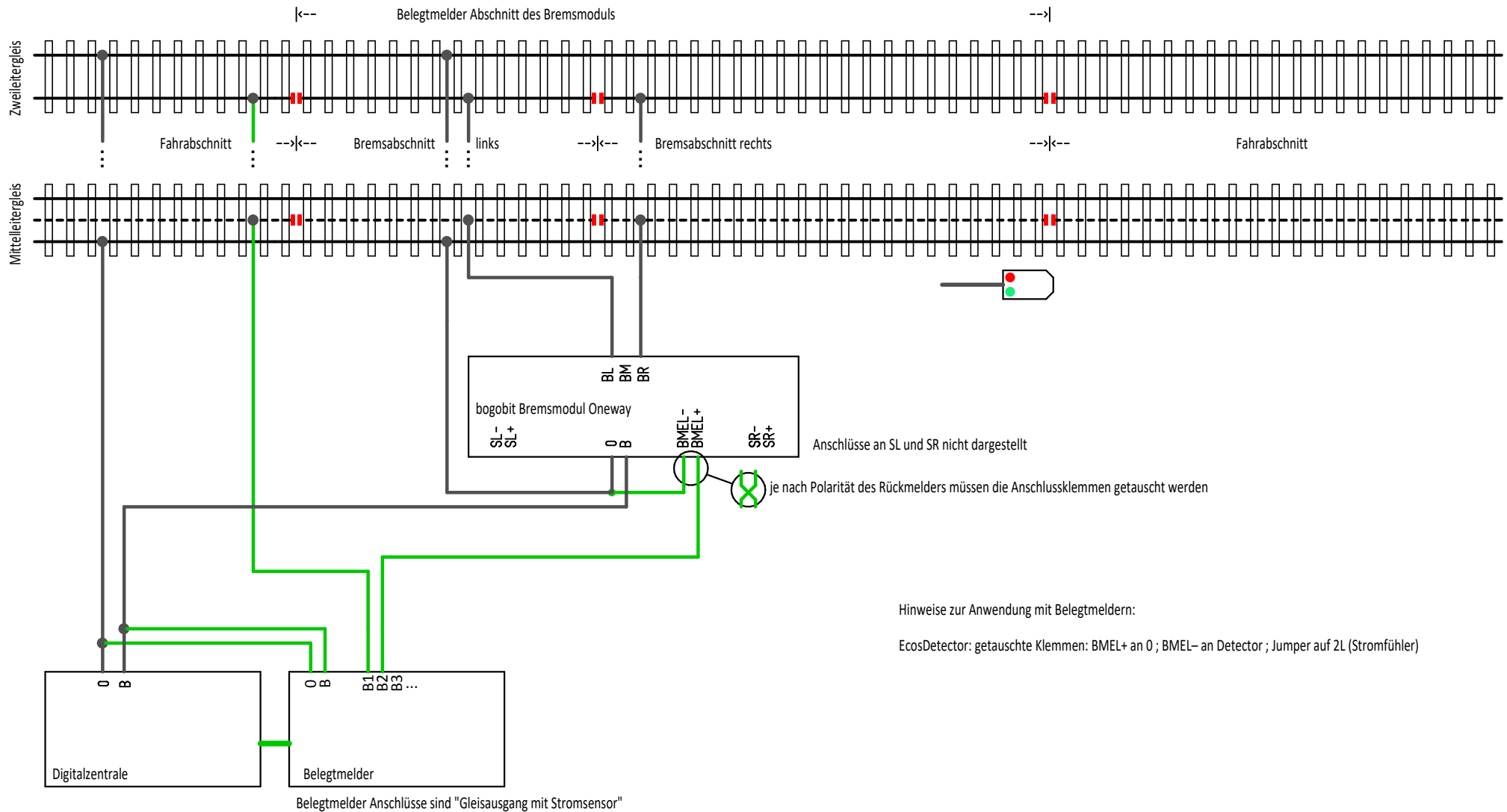
|          |   |       |                |  |      |       |   |
|----------|---|-------|----------------|--|------|-------|---|
| Maßstab  | 100,00%   | Firma | <i>bogobit</i> | Zeichner   | Grob | Blatt | 1 |
| Anderung | 17.04.23  |       |                | Titel  |      |       |   |
| Ausgabe  | 17.04.23  |       |                | Bremsmodul Oneway<br>Belegtmeldung Kontaktgleis                            |      |       |   |
| Datei    | Bremsmodul Oneway 3_4 Anschluss Bmel 20230417.T3015 |       |                | Schutzvermerk ISO 16016 beachten.<br>Refer to protection notice ISO 16016. |      |       |   |

# bogobit Bremsmodul Oneway – Belegtmeldung / Kontakt auf Masse



|          |   |       |                |  |      |       |   |
|----------|---|-------|----------------|--|------|-------|---|
| Maßstab  | 100,00%   | Firma | <i>bogobit</i> | Zeichner   | Grob | Blatt | 2 |
| Anderung | 17.04.23  |       |                | Titel<br>Bremsmodul Oneway<br>Belegtm. Kontakt auf Masse                   |      |       |   |
| Ausgabe  | 17.04.23  |       |                |  |      |       |   |
| Datei    | Bremsmodul Oneway 3_4 Anschluss Bmel 20230417.T3015 |       |                | Schutzvermerk ISO 16016 beachten.<br>Refer to protection notice ISO 16016. |      |       |   |

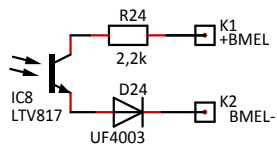
# bogobit Bremsmodul Oneway – Belegtmeldung mit Stromsensor



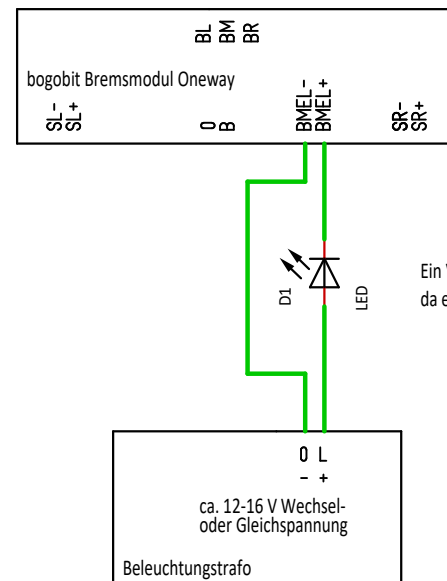
|          |   |       |                |  |      |       |   |
|----------|---|-------|----------------|--|------|-------|---|
| Maßstab  | 100,00%   | Firma | <b>bogobit</b> | Zeichner   | Grob | Blatt | 3 |
| Anderung | 17.04.23  |       |                | Titel<br>Bremsmodul Oneway<br>Belegtm. mit Stromsensor                     |      |       |   |
| Ausgabe  | 17.04.23  |       |                |  |      |       |   |
| Datei    | Bremsmodul Oneway 3_4 Anschluss Bmel 20230417.T3015 |       |                | Schutzvermerk ISO 16016 beachten.<br>Refer to protection notice ISO 16016. |      |       |   |

# bogobit Bremsmodul Oneway – LED am Belegtmelder-Ausgang

Auszug interne Schaltung des Bremsmoduls Oneway:



Anschluss einer LED am Belegtmelder-Ausgang:



Ein Vorwiderstand ist in der Regel nicht nötig,  
da ein Widerstand schon im Bremsmodul eingebaut ist

|          |   |                      |  |   |       |   |
|----------|---|----------------------|--|---|-------|---|
| Maßstab  | 100,00%   | Firma <i>bogobit</i> | Zeichner   | Grob  | Blatt | 4 |
| Anderung | 17.04.23  |                      |  | Titel<br>Bremsmodul Oneway<br>LED am BMEL-Ausgang |       |   |
| Ausgabe  | 17.04.23  |                      |  |   |       |   |
| Datei    | Bremsmodul Oneway 3_4 Anschluss Bmel 20230417.T3015 |                      | Schutzvermerk ISO 16016 beachten.<br>Refer to protection notice ISO 16016. |   |       |   |